

Rehanachsorge per Internet:

Akzeptanz und Kompetenzen bei Patienten mit abdomineller Adipositas in der kardio-diabetologischen Rehabilitation

Jürgen Theissing (1) & Ruth Deck (2)

(1) liveonline coaching, Bad Arolsen

(2) Institut für Sozialmedizin, Universitätsklinikum Schleswig-Holstein, Campus Lübeck

Forschungsprojekt gefördert vom Verein zur Förderung der Rehabilitationsforschung in Schleswig-Holstein, Hamburg und Mecklenburg Vorpommern e.V. (vffr)

18. Rehabilitationswissenschaftliches Kolloquium
Münster, 9. bis 11. März 2009



Inhalte

- Pilotstudie
- Liveonline - die Methode
- Hauptprojekt

Rehanachsorge per Internet

- Pilotstudie
- Liveonline - die Methode
- Hauptprojekt



Pilotstudie

- Fragestellung
- Methode
- Ergebnisse

Fragestellung

- Wie hoch ist der Anteil der Patienten mit Internetanschluss?
- Wie häufig nutzen Patienten das Internet?
- Welches Medium bevorzugen Patienten in der Nachsorge?

Methode

- Fragebogenerhebung in der Klinik Hellbachtal und der Curschmann-Klinik

Ergebnisse

- N=197 (22-84 Jahre; M=58,1)
- Responserate=86%
- 76% der befragten Patienten haben einen Internetanschluss
- 93% sind 2x pro Woche und häufiger online
- 64% präferieren das Internet als Nachsorgeform vor Brief (44%), Telefon (29%) und SMS (20%)

Internetzugang

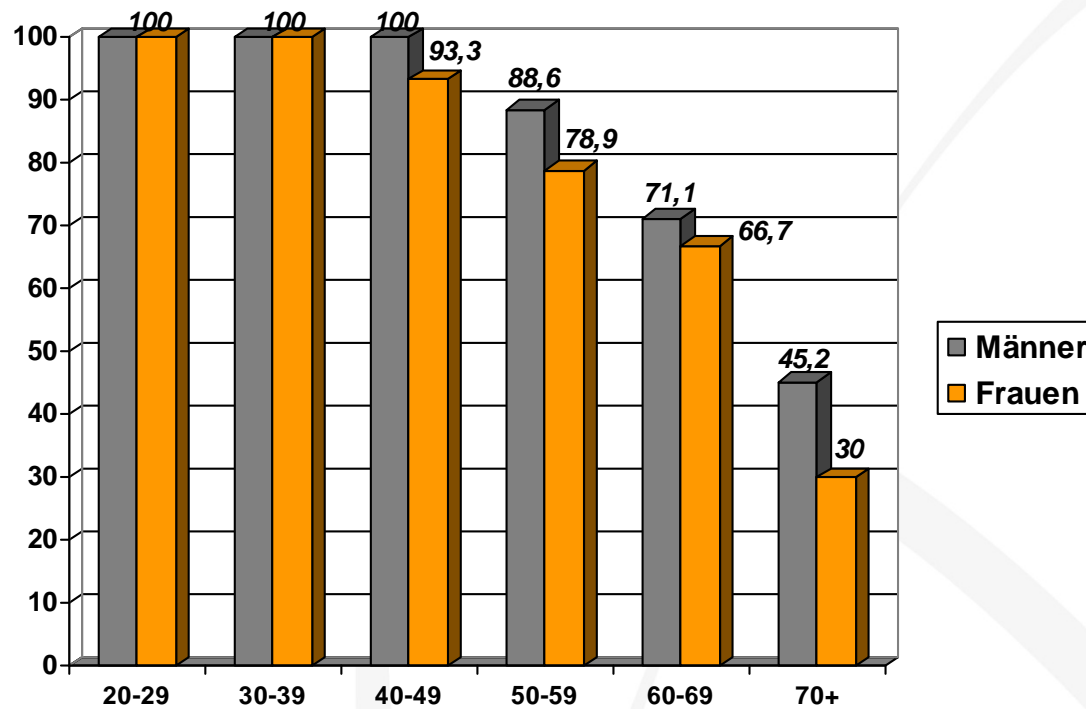


Abb. 1: Privater Internetzugang, klassifiziert nach Alter und Geschlecht; Angaben in Prozent (N=197).

Häufigkeit der Nutzung

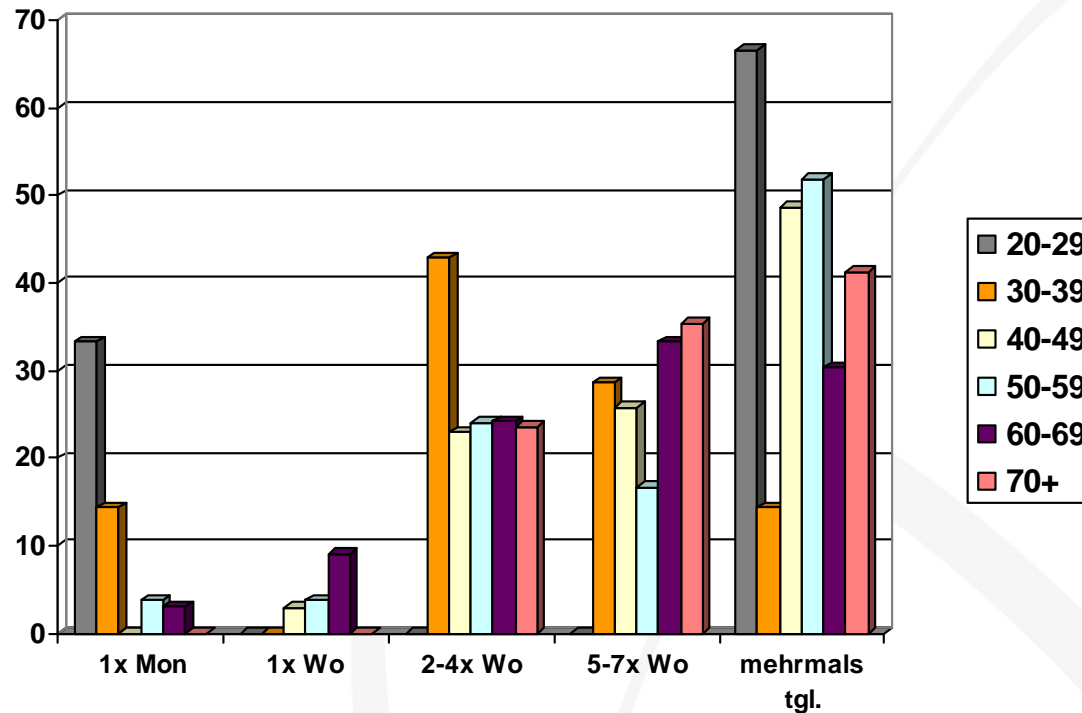


Abb. 2: Internetnutzung, klassifiziert nach Altersgruppen; Angaben in Prozent (N=149).

Präferenz für Nachsorgemedium

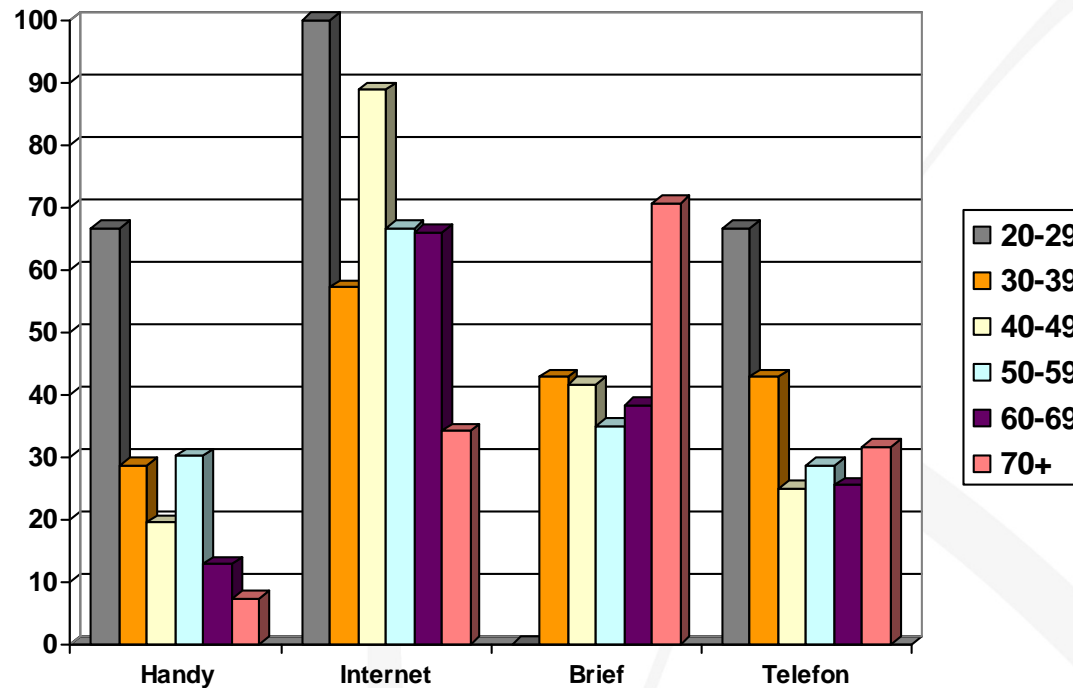


Abb. 3: Bevorzugtes Medium für eine Rehabilitationsnachsorge, klassifiziert nach Altersgruppen; Angaben in Prozent (N=197).

Rehanachsorge per Internet



**UK
SH**

liveonline coaching
gesundheit & psychologie

Rehanachsorge per Internet

- Pilotstudie
- Liveonline - die Methode
- Hauptprojekt



Liveonline - die Methode

- internetbasierte Seminarform
- 8-12 Teilnehmer pro Gruppe
- Kommunikation über Sprache (Head-Set), Text (Chat) und Video (Webcam)
- Einbindung von Folien, Videoclips, Bildern, Fragen, Tests sowie beliebigen Dateiformaten
- Nutzung eines Whiteboards für Diskussionen

Rehanachsorge per Internet



Abb. 4: Screenshot der Teilnehmeroberfläche

Rehanachsorge per Internet



**UK
SH**

liveonline coaching
gesundheit & psychologie

Rehanachsorge per Internet

- Pilotstudie
- Liveonline - die Methode
- Hauptprojekt



Hauptprojekt

- Fragestellung
- Intervention
- Methode

Fragestellung

- Gelingt es den Teilnehmern einer Liveonline-Nachbetreuung im Vergleich zur Kontrollgruppe besser, die in der stationären Rehabilitation erzielte Optimierung des Ernährungsverhaltens und die Steigerung der körperlichen Aktivität in den eigenen Alltag zu übernehmen und eine langfristige Reduktion von Taillenumfang und Gewicht zu erzielen?

Intervention

- Multiprofessionelle Liveonline-Nachbetreuung für Patienten mit Adipositas nach stationärer Reha
- 3 Module: Psychologie, Ernährung und Bewegung
- 2 Nachsorgeeinheiten á 90 Minuten pro Modul
- Nachsorgesitzungen in Gruppen á 8-12 Patienten
- Interventionszeitraum: 6 Monate

Methode

- Randomisierte Kontrollgruppenuntersuchung
- 218 Patienten je Untersuchungseinheit
- 4 Erhebungszeitpunkte: Anfang, Ende der Reha, 6 sowie 12 Monate nach Reha
- Zielgrößen: Taillenumfang, Gewicht, Ernährungsverhalten, körperliche Aktivität und Lebensqualität

Vielen Dank!

